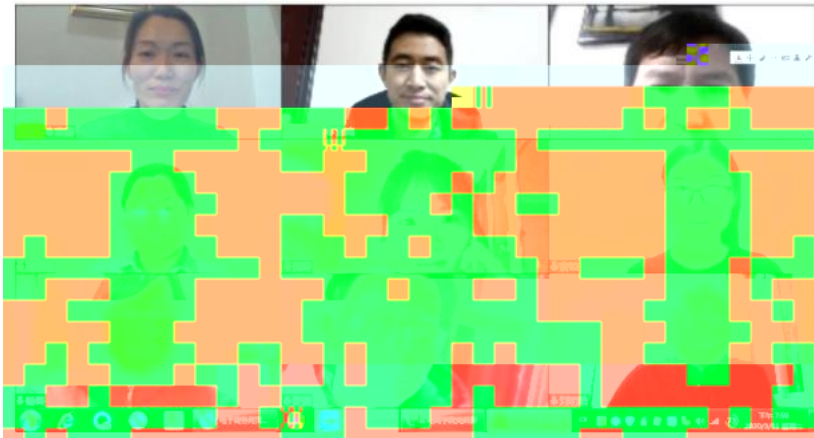
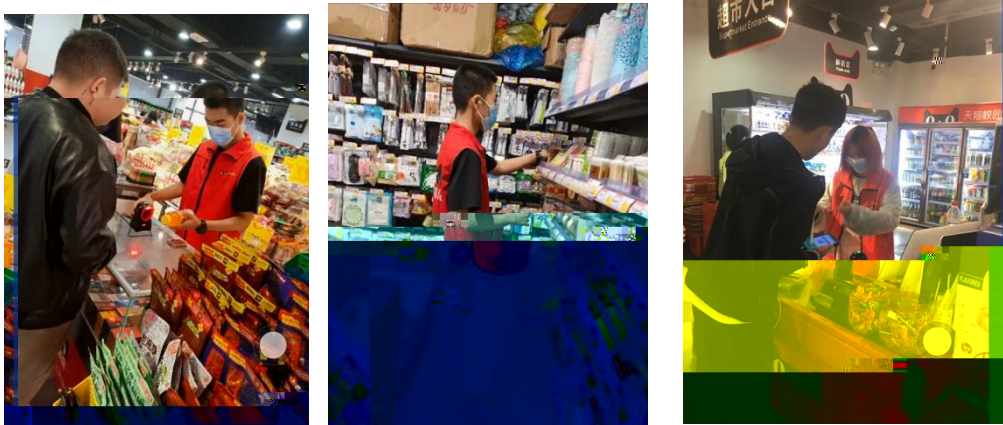


2020





2



3

19统计与会计3

签到 问卷 抢答 选人 评分 测验 活动库

抢答 03-10 16:40

调查时间和调查期限的含义 并说明

二者没有关系 D、调查单位大于...

2、调查单位与填报单位的关系是 ()。 A、二者是一致的 B、二者有时是一致的 C、

调查项目是什么?

选人

某市规定2019年工业经济活动成果年报呈报时间是2020年1月31日

其调查时间为 ()。

调查单位与填报单位的关系是 ()。

统计调查的基本要求有 ()、()、()、()。

5、统

抢答 03-10

(课堂互动)



